

The background is a dark blue space filled with white stars of various sizes and colors. There are several planets: one with blue and white stripes and a red ring, another with light blue and white stripes, and a smaller one with a red ring. A white rocket with red and blue accents is launching from the bottom left, leaving a white and orange trail. A white UFO is in the top left, and a white comet with a red tail is in the top right. The text is arranged in a central, bold, and colorful layout.

PASSAPORT

EDUNAUTA

TERRITORIS QUE CONNECTEN I
AMPLIEN OPORTUNITATS EDUCATIVES

Suma't!

EL REpte

Tenim un territori ple d'oportunitats educatives de gran valor i impacte educatiu, però actualment hi ha molts infants que no tenen accés a activitats educatives quan acaba l'escola.

Per què no connectar-les i posar-les a disposició de tots els infants per a que puguin participar en experiències reptadores i plenes d'aprenentatges?



QUÈ ÉS I PER A QUÈ SERVEIX?

El Passaport Edunauta és un programa educatiu que serveix per agrupar amb criteris de qualitat l'oferta educativa del fora escola del territori, reconeixent la capacitat educativa dels barris, municipis i comarques per tal de generar més i millors oportunitats per a tots els infants del territori.

El programa és un recurs flexible que es pot adaptar a qualsevol realitat territorial.

AJUNTAMENTS

CONSELLS COMARCALS

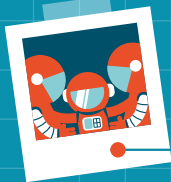
ENTITATS SOCIEDUCATIVES

XARXES D'ESCOLES

QUI POT IMPULSAR-LO?

Agents amb capacitat de lideratge i interessats en construir un entorn educatiu connectat i accessible per a tots els infants.

COM FUNCIONA?



1. Els infants de 3 a 12 anys són els protagonistes del Passaport Edunauta i del seu procés d'aprenentatge.

2. Cada infant té un Passaport que li permet viatjar pel territori, descobrir i triar activitats engrescadores i plenes d'aprenentatges.

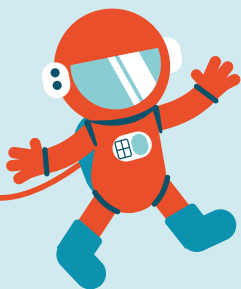


3. Per cada activitat aconseguen un segell i reflexionar sobre allò que han après.

4. Al final de curs es fa una celebració col·lectiva dels aprenentatges adquirits.

QUÈ US PERMET AL TERRITORI?

- 01 Enfortir l'ecosistema educatiu local i posar en valor tots els agents que en formen part.
- 02 Disposar d'una estratègia de treball per a connectar l'escoles i l'entorn.
- 03 Despertar interessos dels infants i elevar les seves expectatives.
- 04 Analitzar les característiques de l'oferta educativa del territori.
- 05 Avançar en la igualtat d'oportunitats educatives en el fora escola.



QUÈ US OFERIM
DES DE
L'ALIANÇA 360?



Capacitació i acompanyament per desplegar el programa al vostre territori.



Accés a tot el dissenys de la imatge gràfica del programa del Passaport Edunauta.



Accés a les guies metodològiques amb tot el contingut per a desplegar-lo amb èxit.



Espais de capacitació per a la millora contínua i aprenentatge entre iguals.



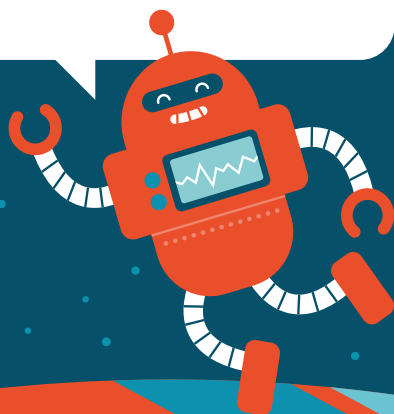
Accés a l'eina digital del Passaport Edunauta.



Formar part de la comunitat Edunauta juntament amb altres territoris compromesos amb l'equitat i l'ampliació d'oportunitats.

**VOLEU CONVERTIR EL VOSTRE TERRITORI
EN UNA GALÀXIA DELS APRENTATGES?
CONTACTA AMB**

HOLA@PASSAPORTEDUNAUTA.CAT



Un projecte de: **EDUCACIÓ360**
EDUCACIÓ A TEMPS COMPLET

Impulsat per: **#Educació**
cooperativa